
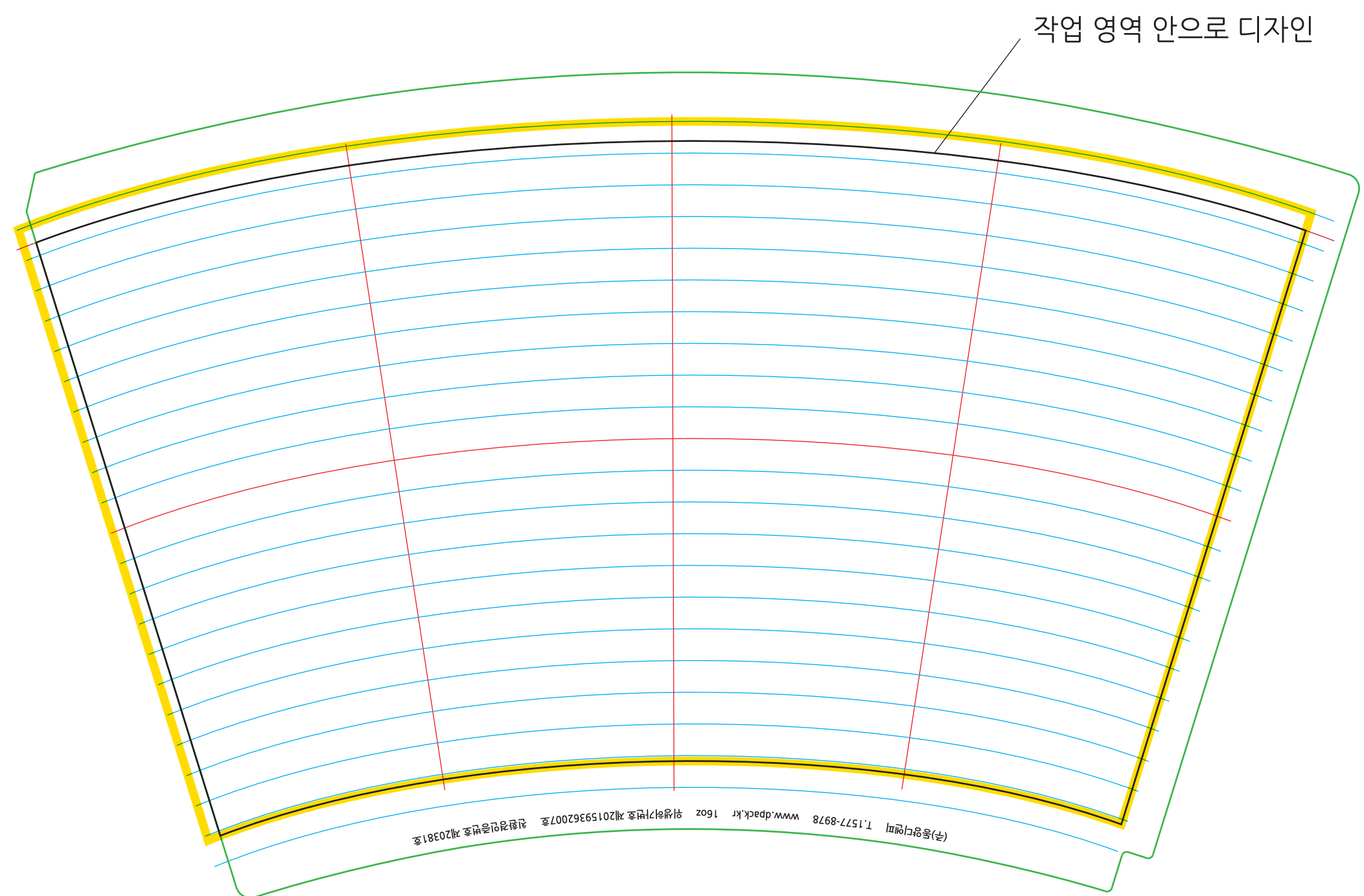


종이컵 16oz

일러스트 작업 시 유의사항

1. CMYK 모드로 작업
2. 그림파일은 OPEN으로 불러오기 (이미지 포함 체크)
3. 글씨는 아웃라인 처리
4. 글씨는 홀더 가운데 부분 기준으로 곡면처리 Effect>Warp>Arc (Band 값조정)
5. 디자인 작업은 반드시 검정색 작업 영역 선 안으로만 작업하시고
6. 배경 인쇄 시 노란색 배경 영역까지 작업, 디자인 작업이 재단 영역 선으로 넘어가지 않게 주의
7. 오버프린트는 체크 해제
8. 오브젝트는 전부 잠금 해제
9. 오브젝트는 하나로 그룹 설정 (그룹에서 누락되면 인쇄되지 않음)
10. 디자인 작업 완료 후 작업 영역은 선(색상)없음으로 선택 
11. 레이어는 건드리지 않고 그대로 유지

- 재단 영역**
제품 제작을 위한 재단선
- 작업 영역**
성형 후 보이는 면
- 배경 영역**
배경 디자인 영역
- 가이드라인**
디자인을 위한 가이드라인
- 가이드라인**
디자인을 위한 가이드라인



- *일러스트 저장 시 CS 이하 버전으로 저장해 주세요.
- *작업 완료 후 게시판에 일러스트 파일을 업로드해 주세요.
- *파일 용량이 5MB(Mbyte)를 초과한 경우
dydnp@naver.com 메일로 업로드해 주세요.